



CLAMP “BS”

Morsetto di serraggio CLAMP a doppio snodo – Heavy duty double pin CLAMP



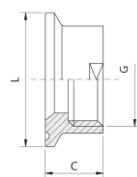
Codice - Code	DN inch	L mm	Kg
CLAMPMOR1/2	1/2	25,1	0,10
CLAMPMOR3/4	3/4	25,1	0,15
CLAMPMOR1	1	50,4	0,22
CLAMPMOR1-1/2	1.1/2	50,4	0,22
CLAMPMOR2	2	64,0	0,26
CLAMPMOR2-1/2	2.1/2	77,4	0,33
CLAMPMOR3	3	90,9	0,40
CLAMPMOR4	4	118,8	0,50
CLAMPMOR5	5	155,0	0,75
CLAMPMOR6	6	167,0	0,90
CLAMPMOR8	8	217,4	*
CLAMPMOR10	10	268,5	*
CLAMPMOR12	12	319,3	*

Guarnizione per raccordo CLAMP – CLAMP gasket



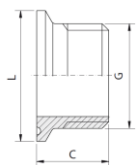
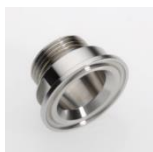
Codice - Code	DN inch	A mm	L mm
CLAMPGUAR1/2	1/2	8,70	25,1
CLAMPGUAR3/4	3/4	15,70	25,1
CLAMPGUAR1	1	22,10	50,4
CLAMPGUAR1-1/2	1.1/2	34,80	50,4
CLAMPGUAR2	2	47,50	64,0
CLAMPGUAR2-1/2	2.1/2	60,20	77,4
CLAMPGUAR3	3	72,80	90,9
CLAMPGUAR4	4	97,60	118,8
CLAMPGUAR5	5	125	155,0
CLAMPGUAR6	6	150	167,0
CLAMPGUAR8	8	200	217,4
CLAMPGUAR10	10	248	168,3
CLAMPGUAR12	12	299	319,3

Adattatore da CLAMP a gas femmina – CLAMP to female BSP reducer



Codice - Code	CLAMP inch	G inch	L mm
CLAMPFG1	1	1/2	50,4
CLAMPFG1	1	3/4	50,4
CLAMPFG1-1/2	1.1/2	1	50,4
CLAMPFG1-1/2	1.1/2	1.1/4	50,4
CLAMPFG2	2	1.1/2	64
CLAMPFG2-1/2	2.1/2	2	77,4
CLAMPFG3	3	2.1/2	90,9
CLAMPFG4	4	3.1/2	118,8

Adattatore da CLAMP a gas maschio – CLAMP to male BSP reducer



Codice - Code	CLAMP inch	G inch	L mm
CLAMPMG 1	1	1/2	50,4
CLAMPMG1	1	3/4	50,4
CLAMPMG1-1/2	1.1/2	1	50,4
CLAMPMG1-1/2	1.1/2	1.1/4	50,4
CLAMPMG2	2	1.1/2	64
CLAMPMG2-1/2	2.1/2	2	77,4
CLAMPMG3	3	2.1/2	90,9
CLAMPMG4	4	3.1/2	118,8

Tronchetto CLAMP a saldare – CLAMP welding ferrule

Codice - Code	DN	L	F	C	S	Kg
	inch	mm	mm	mm	mm	
CLAMPTRC1/2	1/2	25,1	12,7	28,6	1,65	0,02
CLAMPTRC3/4	3/4	25,1	19,1	28,6	1,65	0,02
CLAMPTRC1	1	50,4	25,4	28,6	1,65	0,07
CLAMPTRC1-1/2	1.1/2	50,4	38,1	28,6	1,65	0,08
CLAMPTRC2	2	64	50,8	28,6	1,65	0,10
CLAMPTRC2-1/2	2.1/2	77,4	63,5	28,6	1,65	0,12
CLAMPTRC3	3	90,9	76,1	28,6	1,65	0,15
CLAMPTRC4	4	118,8	101,6	28,6	2,00	0,25
CLAMPTRC5	5	155	129,0	28,6	2,00	0,32
CLAMPTRC6	6	167	152,4	28,6	2,77	0,40
CLAMPTRC8	8	217,4	203,2	28,6	2,77	*
CLAMPTRC10	10	268,5	254,0	28,6	3,56	*
CLAMPTRC12	12	319,3	304,8	28,6	3,56	*

Tronchetto CLAMP corto a saldare – CLAMP short-welding ferrule

Codice - Code	DN	L	F	C	S	Kg
	inch	mm	mm	mm	mm	
CLAMPTRCC1/2	1/2	25,1	12,7	12,7	1,65	0,01
CLAMPTRCC3/4	3/4	25,1	19,1	12,7	1,65	0,02
CLAMPTRCC1	1	50,4	25,4	12,7	1,65	0,05
CLAMPTRCC1-1/2	1.1/2	50,4	38,1	12,7	1,65	0,06
CLAMPTRCC2	2	64	50,8	12,7	1,65	0,06
CLAMPTRCC2-1/2	2.1/2	77,4	63,5	12,7	1,65	0,08

Semiraccordo CLAMP portagomma – CLAMP hose shank

Codice - Code	DN	L	F	C	Kg
	inch	mm	mm	mm	
CLAMPSEMIPO1/2	1/2	25,4	12,7	38	0,03
CLAMPSEMIPO3/4	3/4	25,4	19,0	38	0,04
CLAMPSEMIPO1	1	50,4	25,4	43	0,07
CLAMPSEMIPO1-1/2	1.1/2	50,4	38,1	43	0,14
CLAMPSEMIPO2	2	64	50,8	59	0,25
CLAMPSEMIPO2-1/2	2.1/2	77,4	63,5	60	0,37
CLAMPSEMIPO3	3	90,9	76,2	79	0,50
CLAMPSEMIPO4	4	118,8	101,6	86	0,70

Tappo di chiusura CLAMP – CLAMP end cap

Codice - Code	DN	L	C	Kg
	inch	mm	mm	
CLAMPTAP1/2	1/2	25,1	6,4	0,02
CLAMPTAP3/4	3/4	25,1	6,4	0,02
CLAMPTAP1	1	50,4	6,4	0,07
CLAMPTAP1-1/2	1.1/2	50,4	6,4	0,07
CLAMPTAP2	2	64	6,4	0,15
CLAMPTAP2-1/2	2.1/2	77,4	6,4	0,20
CLAMPTAP3	3	90,9	6,4	0,40
CLAMPTAP4	4	118,8	7,9	0,55
CLAMPTAP5	5	155	11	1,40
CLAMPTAP6	6	167	11	2,20
CLAMPTAP8	8	217,4	11	*
CLAMPTAP10	10	268,5	11	*
CLAMPTAP12	12	319,3	11	*

